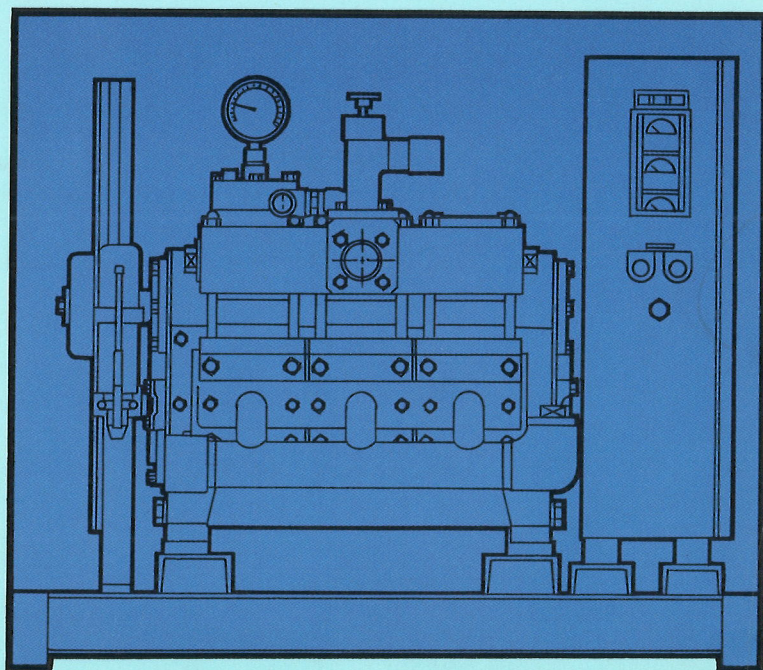


KOKEN

MG-3Ren Series

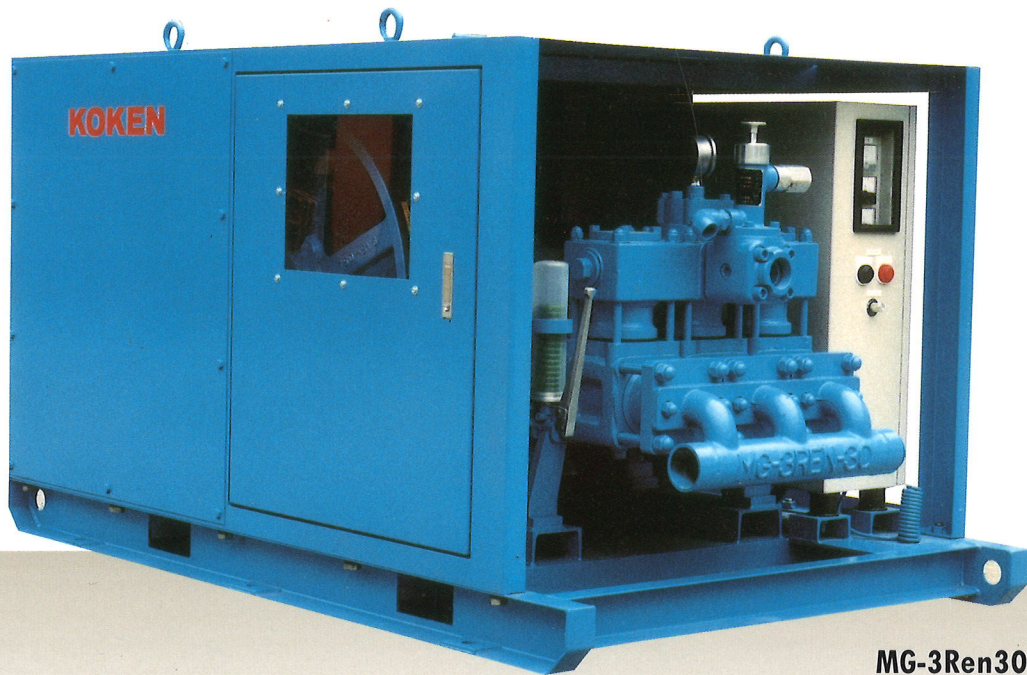
グラウトポンプ





世界の現場を知りつくしているKOKENから、 新しいグラウトポンプが誕生しました。

KOKENのMG-3Renシリーズ・グラウトポンプは、
定評のある「MGポンプ」と、超高圧グラウトポンプ「PGポンプ」で培った
3連プランジャポンプの技術を集大成した
KOKENの新しいグラウトポンプです。
3連プランジャ方式による脈動の少ない滑らかな吐出性能に加え、
吐出量を無段階にコントロールできる可変容量方式を採用。
各種のグラウト工事でご活用いただけます。



MG-3Ren30

グラウトポンプ
MG-3Ren Series

各種グラウト工事に威力を発揮します。

ウォーターフロントなど軟弱地盤地帯での構造物建設のため
各種の地盤改良工法があります。

近年その技術が進歩・普及するに伴い、注入用のポンプにも高性能と共に
操作やメンテナンスの容易さが重要な要素となっています。

KOKENのMG-3Renシリーズ・グラウトポンプは
その要求にお応えするものです。



用 途

1. 地盤改良グラウト

強制攪拌式地盤改良工法やコラムジェット、SSS-MAN工法などでのセメントミルク注入。

2. 高圧グラウト

コンソリデーション、カーテングラウトなど岩盤をいためない高圧注入。

3. ボーリング用

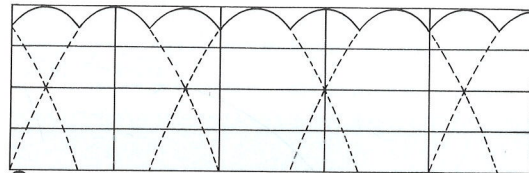
可変容量・高圧ポンプとしてボーリング用に。

3連プランジャ方式と可変容量の実力派。

特 長

① 脈動の少ない3連プランジャ方式

往復動ポンプ（機械式）のなかでは脈動が最も少ない3連プランジャ方式です。地盤、岩盤をいためず、安全に高圧注入ができます。



② 無段階に変えられる容量

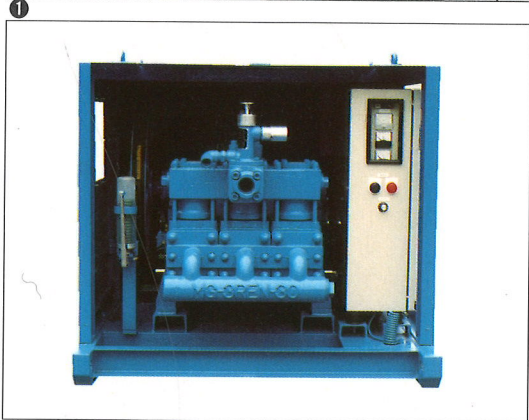
モータは可変速式を採用。注入目的や状況に応じて吐出量を無段階に変えることができます。

③ スムースな流路

グラウトの吸入から加圧、吐出までスムーズな流路を確保し、セメントなどが沈殿付着しにくい構造です。

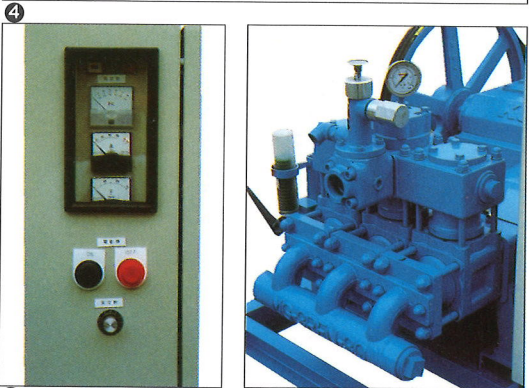
④ すぐれた操作性

ポンプのバルブボックスと操作スイッチ類、計器類をボンネットの同一面に集中。ポンプの操作性を向上させました。



⑤ 容易なメンテナンス

横作動方式のサクシジョンバルブと3分割組立式のバルブボックスにより、メンテナンスが容易です。また、ポンプの分解組立に特殊工具は必要ありません。

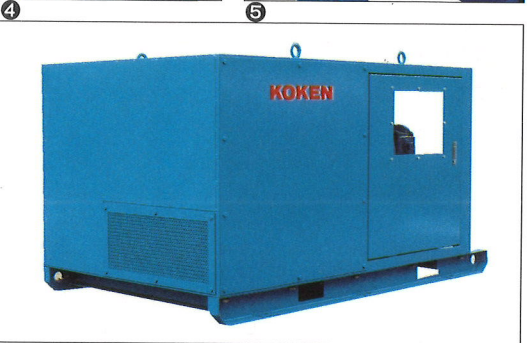


⑥ 安全性・可搬性にすぐれたボンネットタイプ

ポンプ全体をカバーするボンネットタイプなので、作業の安全と騒音防止に効果があり、フォークリフトでの運搬も容易にできます。積み重ねて格納することもできます。

⑦ リモートコントロール（オプション）

ポンプから離れて操作ができるリモートコントローラを用意しました。この方式では、リモートコントロールによる無段階制御はもちろん、2段階あるいは3段階の吐出量をプリセットし、ステップ吐出量制御ができるようになっています。



MG-3Renシリーズは全5機種。 用途に合わせてその性能をいかに 発揮いたします。

MG-3Renシリーズ仕様表

型式		MG-3Ren50	MG-3Ren30	MG-3Ren15H	MG-3Ren15L	
方式		3連プランジャーポンプ				
プランジャー径	mm	125	100	60	70	
吐出量	ℓ/min	610~200	220~75	※445~150	150~30	225~60
吐出圧力	kgf/cm ²	35	50	※25	55	30
ストローク長	mm	85	100	65	65	
ストローク数	spm	195~65	95~32	※190~63	275~60	300~80
吸入口径	mm(in)	125 (5)	75 (3)	50 (2)	65 (2½)	
吐出口径	mm(in)	75 (3)	50 (2)	32 (1¼)	50 (2)	
機体寸法(L×W×H)	mm	2650×1400×1300	2000×1300×1100	1750×770×1240	2000×1100×1000	
重量(含モーター)	kg	2200	1700	780	800	
原動機	方式	可変速インバータ制御				
	kW-P	45-6	22-4	11-4	11-6	

※プーリーの交換による
●吐出量は、容積効率100%時を示す。
●MG-3Ren30はインバータの最高周波数設定変更で、大容量化が可能です。

鉦研工業株式会社

本社 〒164 東京都中野区中央1丁目29番15号 TEL(03)3366-3111(大代表) FAX(03)3366-3341

北海道支店

〒064 札幌市中央区南6条西17-1-13
TEL(011)561-4961 FAX(011)551-6330

釧路営業所 TEL(0154)91-1374

札幌営業所 TEL(011)561-4961

東北支店

〒983 仙台市宮城野区館町1-3-4
TEL(022)236-0596 FAX(022)236-0520

青森営業所 TEL(0177)23-7106

大館営業所 TEL(0186)42-2886

仙台営業所 TEL(022)236-0596

福島営業所 TEL(0249)61-3791

東京支店

〒164 東京都中野区中央1-29-15
TEL(03)3366-3121(代) FAX(03)3366-3341

関東支店

〒355 埼玉県東松山市松葉町3-14-37
TEL(0493)25-0535 FAX(0493)25-1765

新潟営業所 TEL(025)275-6877

北関東営業所 TEL(0493)25-0535

上越出張所 TEL(0255)22-0200

横浜支店

〒227 横浜市緑区霧が丘3-21-10
TEL(045)923-0092 FAX(045)923-0093

神奈川営業所 TEL(045)923-0092

静岡営業所 TEL(0559)88-5357

中部支店

〒391-01 長野県諏訪郡原村字下原山10801-3
TEL(0266)79-6011 FAX(0266)79-6215

名古屋支店

〒456 名古屋市熱田区新尾頭1-1-12
TEL(052)682-5357 FAX(052)682-5358

名古屋営業所 TEL(052)682-5357

大阪支店

〒550 大阪市西区靱本町1-14-8
TEL(06)441-3966 FAX(06)441-3972

富山営業所 TEL(0766)24-8780

金沢営業所 TEL(0762)47-4564

大坂営業所 TEL(06)441-3966

兵庫営業所 TEL(078)592-8390

高松営業所 TEL(0878)43-1497

高知営業所 TEL(0888)23-5565

広島支店

〒733 広島市西区庚午中1-21-12
TEL(082)273-1653 FAX(082)273-1692

岡山営業所 TEL(0862)45-6801

広島営業所 TEL(082)273-1653

山陰営業所 TEL(0852)26-8440

山口営業所 TEL(08397)2-8757

九州支店

〒818 福岡県筑紫野市永岡1082-1
TEL(092)924-5001 FAX(092)925-3270

福岡営業所 TEL(092)924-5001

大分営業所 TEL(0977)25-3493

熊本営業所 TEL(096)384-6046

鹿児島営業所 TEL(0992)53-7712

工場

厚木工場

〒243 神奈川県厚木市上依知上ノ原3012-2
TEL(0462)85-1331 FAX(0462)85-1368

諏訪工場

〒391-01 長野県諏訪郡原村字下原山10801-3
TEL(0266)79-6011 FAX(0266)79-6215

機材センター

〒243 神奈川県厚木市上依知字藤塚沖1260
TEL(0462)45-0654 FAX(0462)45-6288

KOKEN塩嶺高原研修センター

KOKEN地球科学館「GeoGeo」

〒399-06 長野県塩尻市大字北小野1440
TEL(0263)56-2821

海外

シンガポール支店

No.15, West Coast Highway, #02-11
Pasir Panjang Building, Singapore 0511
TEL7776177 FAX7786914
TELEX RS24710 KOKEN



鉦研五業株式会社