

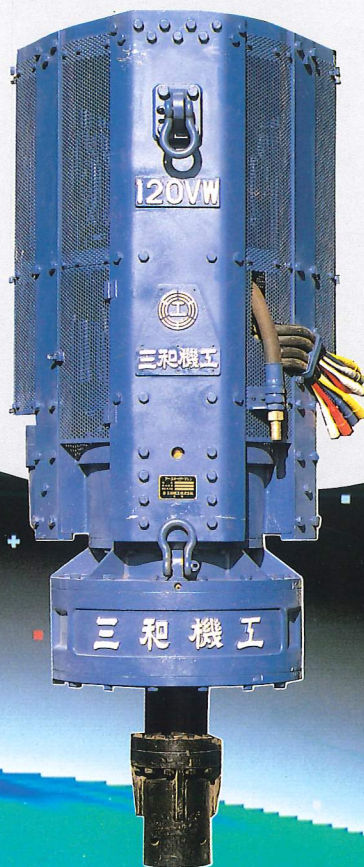
明日の建設社会を拓く
SANWA KIKOH CO., LTD.

ダブルオーガーマシン

DOUBEL AUGER MACHINE

VW

SERIES シリーズ

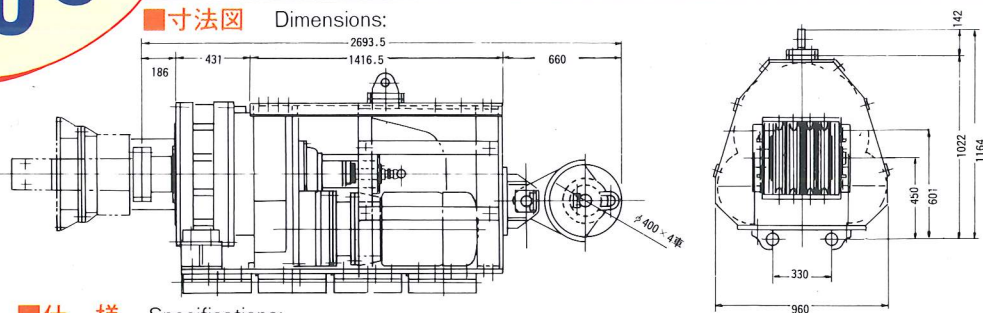


 三和機工株式会社

60

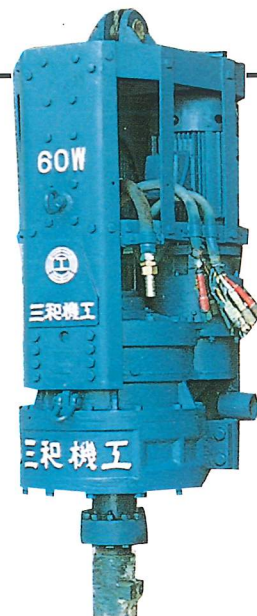
SKC-60VW TYPE

■寸法図 Dimensions:



■仕様 Specifications:

型式	TYPE	SKC-60VW			
電動機	Motor	22kw $\frac{1}{2}$ P X2			
周波数	Frequency	50Hz		60Hz	
極数	Nos. of pole	4 P	6 P	4 P	6 P
スクリュートルク kg-m	Screw torque	1900	2860	1590	2380
スクリュウ回転数 r.p.m	Screw speed	22.5	15	27	18
ケーシング回転数 r.p.m	Casing Speed	9	6	10.8	7.2
ケーシングトルク kg-m	Casing torque	4760	7140	3970	5950
電源	Power supply	A C 200V		A C 220V	
重量 kg	Weight	4,500			



DOUBEL AUGER MACHINE

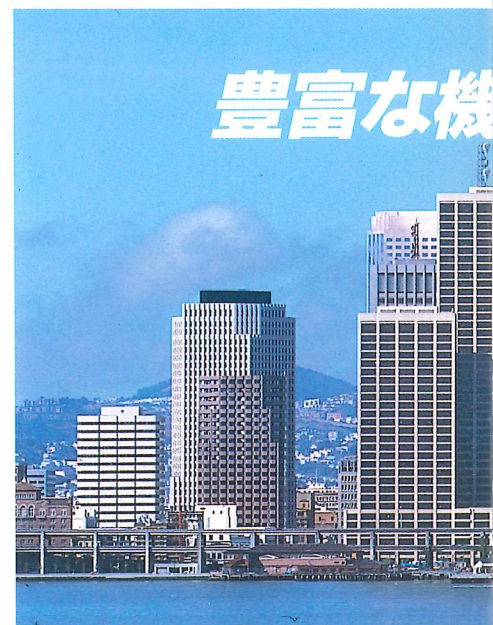
ダブルオーガーマシン

概要 General Description

ケーシングとケーシング内のスクリュウが相逆転する機構となっており、また二重回転装置を備えているため、リーダーや、ベースマシンに過大な負荷が相殺され、鉛直精度の高い杭が施工できます。

The mechanism is so designed that the casing and the screw within it rotate in reverse directions to each other, and further the equipment is provided with a dual rotation system. Because of these mechanical provisions, excessive loads on the leader and the base machine are offset and this enables high precision piles to be formed.

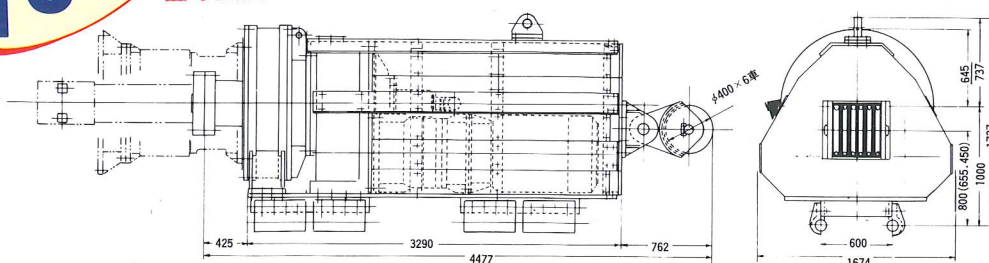
豊富な機



150

SKC-150VW TYPE

■寸法図 Dimensions:



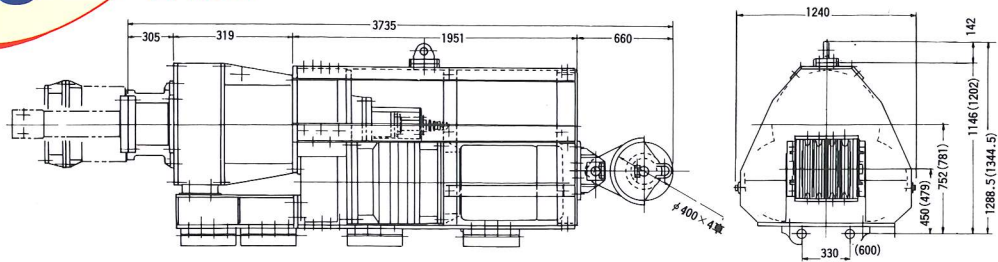
■仕様 Specifications:

型式	TYPE	SKC-150VW					
電動機	Motor	55kw $\frac{1}{2}$ P X2					
周波数	Frequency	4	50Hz	8	4	60Hz	8
極数	Nos. of pole	4 P		8 P	4 P		8 P
スクリュートルク kg-m	Screw torque	4700		9400	3900		7800
スクリュウ回転数 r.p.m	Casing speed	22.8		11.4	27.4		13.7
ケーシング回転数 r.p.m	Casing speed	10		5	12		6
ケーシングトルク kg-m	Casing torque	10700		21400	8900		17900
電源	Power supply	A C 200V		A C 220V			
重量 kg	Weight	18,500					



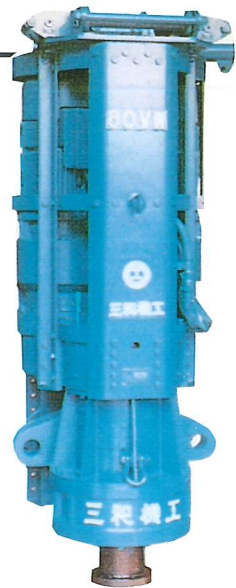
80 SKC-80VW TYPE

■寸法図 Dimensions:



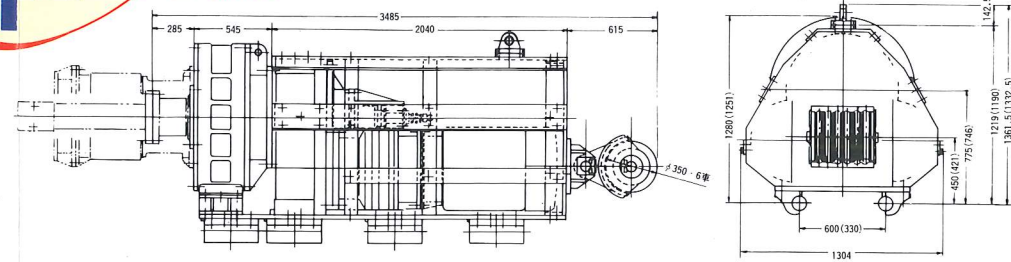
■仕様 Specifications:

型式	TYPE	SKC-80VW			
電動機	Motor	30kw $\frac{1}{2}$ P X2			
周波数	Frequency	50Hz		60Hz	
極数	Nos. of pole	4 P	6 P	4 P	6 P
スクリュートルク kg-m	Screw torque	2600	3900	2160	3250
スクリュート回転数 r.p.m	Screw speed	22.5	15	27	18
ケーシング回転数 r.p.m	Casing speed	9	6	10.8	7.2
ケーシングトルク kg-m	Casing torque	6490	9740	5410	8120
電源	Power supply	A C 200 V		A C 220 V	
重量 kg	Weight	7,100			



120 SKC-120VW TYPE

■寸法図 Dimensions:



■仕様 Specifications:

型式	TYPE	SKC-120VW			
電動機	Motor	45kw $\frac{1}{2}$ P X2			
周波数	Frequency	50Hz		60Hz	
極数	Nos. of pole	4 P	6 P	4 P	6 P
スクリュートルク kg-m	Screw torque	3900	5840	3250	4870
スクリュート回転数 r.p.m	Casing speed	22.5	15	27	18
ケーシング回転数 r.p.m	Casing speed	9	6	10.8	7.2
ケーシングトルク kg-m	Casing torque	9740	14610	8120	12170
電源	Power supply	A C 200 V		A C 220 V	
重量 kg	Weight	9,200			



種が、ハイテク時代のあらゆるニーズも可能にする!!
 A rich variety of models makes it possible to meet any needs in "high-tech" age.

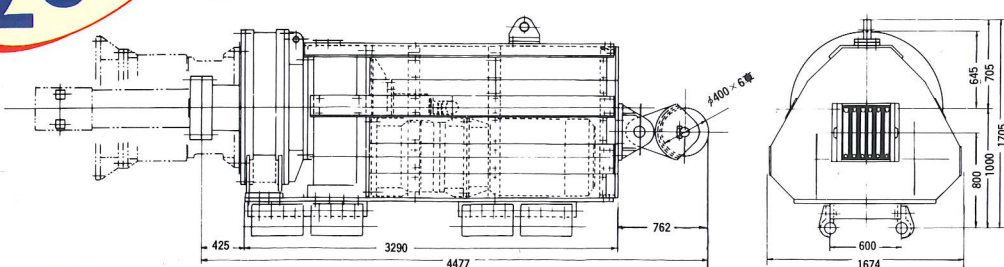


特長 Features

- ① 無振動、無騒音で施工できます。
 - ② 回転装置を集約化しているため、単独掘削（スクリュ又はケーシングのみ）の場合、全負荷による掘削ができます。
 - ③ ケーシングを使用しているため、垂直性がよく、正確な施工ができ、スピーディーです。
- ① The equipment ensures piling which is free of noise and vibration.
 - ② Since the rotating elements are concentrated in a limited location, the equipment can be expected to carry out full load operation in individual excavation (i.e., excavation by the use of either the screw or the casing only).
 - ③ Because of the use of the casing, piles true to plumb can be formed with high accuracy and at a high speed.

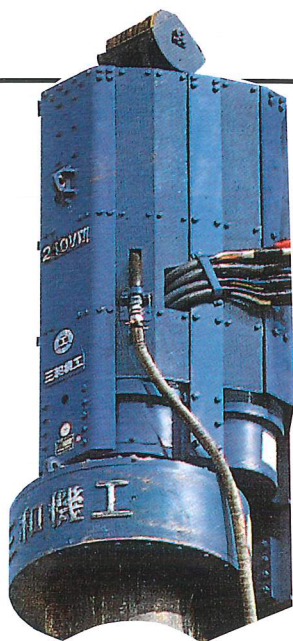
200 SKC-200VW TYPE

■寸法図 Dimensions:



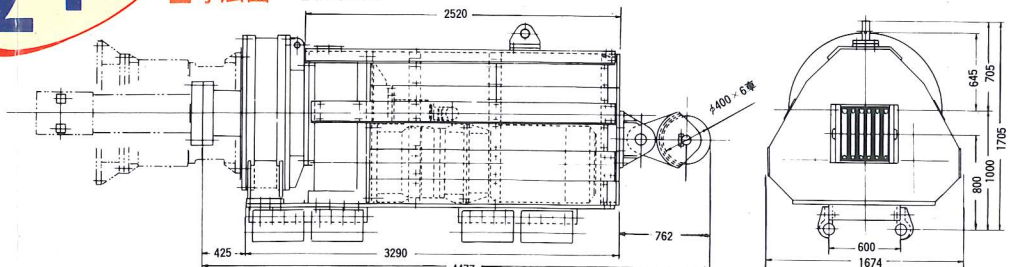
■仕様 Specifications:

型式	TYPE	SKC-200VW			
電動機	Motor	75kw $\frac{1}{2}$ P X2			
周波数	Frequency	50Hz		60Hz	
極数	Nos. of pole	4 P	6 P	4 P	6 P
スクリュートルク kg-m	Screw torque	6400	9600	5300	8000
スクリュート回転数 r.p.m	Casing speed	22.8	15.2	27.4	18.3
ケーシング回転数 r.p.m	Casing speed	10	6.6	12	8
ケーシングトルク kg-m	Casing torque	14600	21900	12000	18200
電源	Power supply	A C 200 V		A C 220 V	
重量 kg	Weight	18,500			



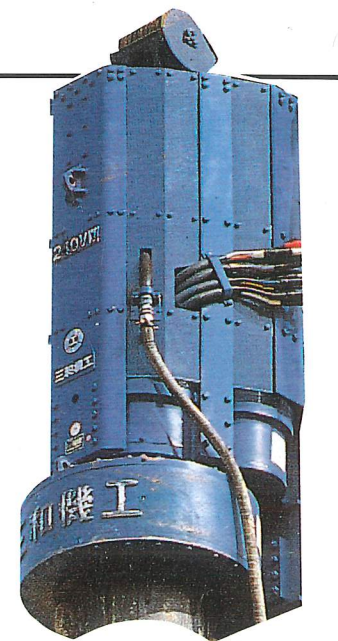
240 SKC-240VW TYPE

■寸法図 Dimensions:



■仕様 Specifications:

型式	TYPE	SKC-240VW			
電動機	Motor	90kw $\frac{1}{2}$ P X2			
周波数	Frequency	50Hz		60Hz	
極数	Nos. of pole	4 P	6 P	4 P	6 P
スクリュートルク kg-m	Screw torque	8700	13100	7300	10900
スクリュート回転数 r.p.m	Casing speed	20	13.3	24	16
ケーシング回転数 r.p.m	Casing speed	8.8	5.8	10.5	7
ケーシングトルク kg-m	Casing torque	19900	30200	16700	25000
電源	Power supply	A C 200 V		A C 220 V	
重量 kg	Weight	21,000			



ダブルオーガーマシン

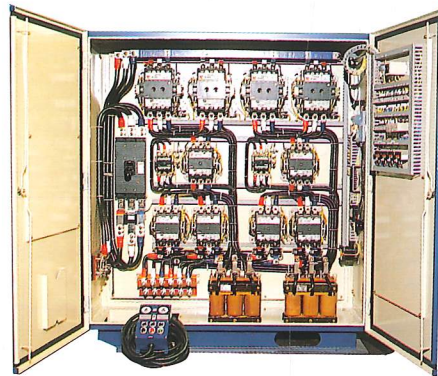
DOUBEL AUGER MACHINE

VW

SERIES シリーズ

CONTROL PANEL & OPERATION BOX

制御盤及び操作ボックス



SKC-50A (VA)以下のアースオーガーマシンはスターデルタ起動方式及び直起動方式、SKC-60A (VA)、W (VW)以上のアースオーガーマシン及びダブルオーガーマシンには起動補償器を組み込んだコンペン起動方式を採用しています。

操作は押ボタン方式で運転室からワンタッチで行えます。

Earth Auger Machines up to SKC-50A (VA) types are supplied with Star-Delta type and Direct type motor.
Auger Machines larger than SDK-60A (VA), W (VW) types and Double Auger Machines are supplied with compensation starting type motor mounted with start auxiliary compensator.
Operation can be made with buttons in the operation box.

● 各種施工例 ● Some of Typical Achievements



SKC-150VW



SKC-200VW



SKC-240VW



明日の建設社会を拓く
三和機工株式会社

本社及び工場 尼崎市東海岸町1-1
TEL 06(409)0981(代) 〒660
FAX 06-409-0988

東京営業所 東京都千代田区神田和泉町1-7-1
(扇ビル)
TEL 03(863)5921(代) 〒101
FAX 03-863-5923

札幌営業所 札幌市白石区東札幌2条6丁目50
(第3トーホービル3F)
TEL 011(812)2171(代) 〒003
FAX 011-812-2169

福岡営業所 福岡県大野城市川久保1丁目20-20
TEL092(504)1936(代) 〒816
FAX092-504-1938

SANWA KIKOH CO., LTD.

●Head Office and Factory:

1-1, Higashi-Kaigancho, Amagasaki, 660 JAPAN.
Phone: 06-409-0981 Fax: 06-409-0988

●Tokyo Business Office

Ohgi Building 1-7-1 Kanda-Izumicho,
Chiyodaku, Tokyo 101 JAPAN
Phone: 03-863-5921 Fax: 03-863-5923

●Sapporo Business Office

Dai-san Toho Building 3F 50, 6-chome, Higashi-Sapporo
Niijo, Shiraishi-ku Sapporo 003 JAPAN

●Fukuoka Business Office

20-20, Kawakubo 1-chome Ohnojo City Fukuoka
816 JAPAN
Phone: 092-504-1936 Fax: 092-504-1938